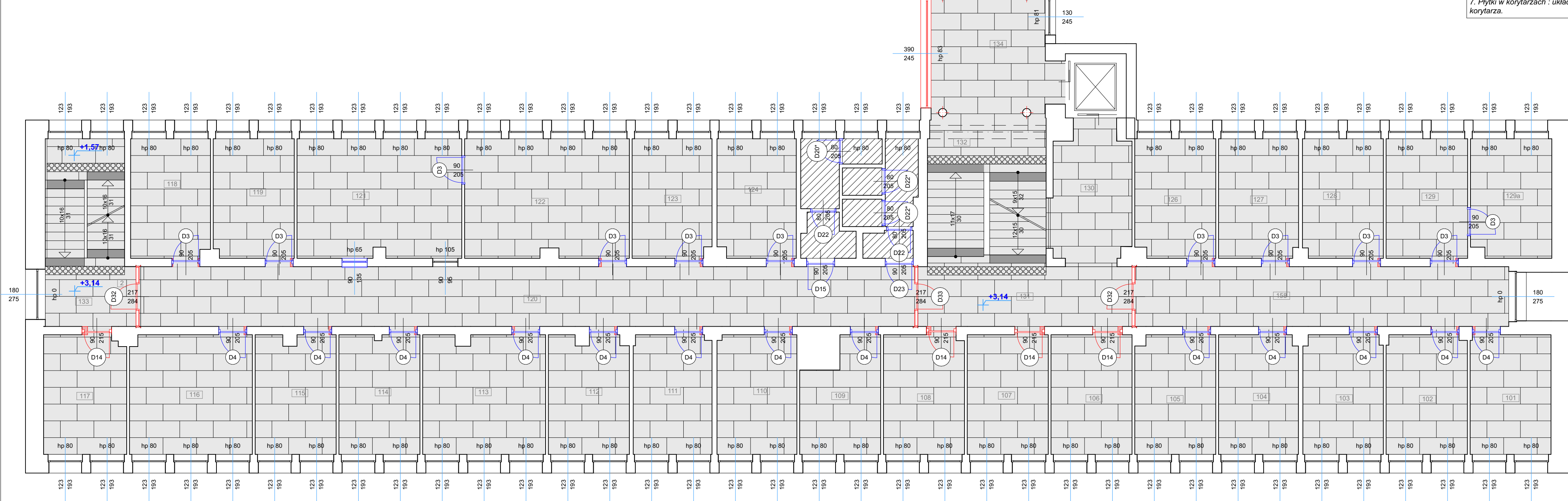


Kategoria strefy	Nr	Nazwa pomieszczenia	Kondygnacja	Powierzchnia
ZESTAWIENIE POMIESZCZEŃ - I PIĘTRO				
101	Pom. biurowe	Rzut I piętra	12,7	
102	Pom. biurowe	Rzut I piętra	12,7	
103	Pom. biurowe	Rzut I piętra	12,5	
104	Pom. biurowe	Rzut I piętra	12,5	
105	Pom. biurowe	Rzut I piętra	12,5	
106	Pom. biurowe	Rzut I piętra	12,7	
107	Pom. biurowe	Rzut I piętra	12,7	
108	Pom. biurowe	Rzut I piętra	12,7	
109a	Pom. biurowe	Rzut I piętra	10,9	
110	Pom. biurowe	Rzut I piętra	12,5	
111	Pom. biurowe	Rzut I piętra	12,3	
112	Pom. biurowe	Rzut I piętra	12,4	
113	Pom. biurowe	Rzut I piętra	18,9	
114	Pom. biurowe	Rzut I piętra	12,7	
115	Pom. biurowe	Rzut I piętra	12,5	
116	Pom. biurowe	Rzut I piętra	19,0	
117	Pom. biurowe	Rzut I piętra	12,3	
118	Pom. biurowe	Rzut I piętra	12,4	
119	Pom. biurowe	Rzut I piętra	12,6	
120	Korytarz	Rzut I piętra	59,6	
121	Kasy	Rzut I piętra	25,1	
122	Pom. biurowe	Rzut I piętra	25,3	
123	Pom. biurowe	Rzut I piętra	12,4	
124	Serwerownia	Rzut I piętra	12,3	
125a	Łazienka	Rzut I piętra	7,7	
125b	Łazienka	Rzut I piętra	6,4	
126	Pom. biurowe	Rzut I piętra	12,5	
127	Pom. biurowe	Rzut I piętra	12,5	
128	Pom. biurowe	Rzut I piętra	12,6	
129	Pom. biurowe	Rzut I piętra	12,8	
129a	Pom. biurowe	Rzut I piętra	12,4	
130	Komunikacja	Rzut I piętra	14,1	
131	Komunikacja	Rzut I piętra	18,2	
132	Klatka schodowa	Rzut I piętra	20,1	
133	120x60cm	Rzut I piętra	20,3	
134	Komunikacja	Rzut I piętra	22,2	
135	Komunikacja	Rzut I piętra	78,9	
136	Pom. gospodarcze	Rzut I piętra	3,5	
151	Pom. biurowe	Rzut I piętra	17,7	
152	Pom. biurowe	Rzut I piętra	16,9	
153	Pom. biurowe	Rzut I piętra	34,1	
154	Pom. biurowe	Rzut I piętra	34,0	
155	Pom. biurowe	Rzut I piętra	16,8	
156	Pom. biurowe	Rzut I piętra	33,5	
157	Pom. biurowe	Rzut I piętra	16,8	
158	Korytarz	Rzut I piętra	29,9	
			639,7 m²	

- UWAGI**
- Przy pracach budowlanych związanych z wymianą podłogi, należy uwzględnić istniejące dylatacje, ewentualne spadki oraz wpusty podłogowe.
  - W przypadku różnic wysokości, należy je wyrównać i doprowadzić do wyrównania posadzki na kondygnacji pomiędzy pomieszczeniami. W przypadku znacznych różnic poziomów skoordynować wysokość z Projektantem.
  - Ilość materiałów wykończeniowych liczona bez naddatku.
  - Zastosować fugę epoksydową, dopasowaną kolorystycznie do koloru płytek.
  - W przypadku pomieszczeń w których zaprojektowano posadzkę z gresu, zastosować cokoł gresowy o wysokości 8,0cm.
  - W pomieszczeniach higieniczno-sanitarnych projektuje się wykończenie ścian z płytek ceramicznych do wysokości 200cm (patrz schemat okładzin ściennych).
  - Płytki w korytarzach : układanie rozpocząć od osi korytarza.



OZNACZENIA	
	OBZAR WYJĘTY Z ZAKRESU PODLEGAJĄCEGO WYMIANIE POSADZEK
	- PŁYTKA GRESOWA, REKTYFIKOWANA NP. RAKO, SERIA BLOCK - PŁYTKA WYSOKOSPĘCZONĄ, NIESZKLWIONĄ - WYMIAR 118X59X10mm - WYKOŃCZENIE MATOWE - GRES BARWIONY W MASIE, KOLOR JASNOZŁY - IMITUJĄCY BETON, WYKOŃCZENIE IMITUJĄCE KAMIEŃ - WYTRZYMAŁOŚĆ NA ZGINANIE 35N/mm² - SIŁA ŁAMIACĄ >= 130N - ODPORNE NA PALNIENIE <b>Ilość : 2550,40m²</b>
	- PŁYTKA GRESOWA, REKTYFIKOWANA NP. RAKO, SERIA BLOCK - PŁYTKA WYSOKOSPĘCZONĄ, NIESZKLWIONĄ - WYMIAR 290X290X8mm - WYKOŃCZENIE MATOWE - PŁYTKA ANTYPOŚLIZGOWA R10 - GRES BARWIONY W MASIE, KOLOR JASNOZŁY - IMITUJĄCY BETON, WYKOŃCZENIE IMITUJĄCE KAMIEŃ - WYTRZYMAŁOŚĆ NA ZGINANIE 40N/mm² - SIŁA ŁAMIACĄ >= 150N - ODPORNE NA PALNIENIE <b>Ilość : 981,30m²</b>
	- KSZTAŁTKA DLA NIEWIDOMYCH - PAS OSTRZEGAWCZY - PŁYTKA NIESZKLWIONA, REKTYFIKOWANA - WYMIAR 280X280X8mm - WYKOŃCZENIE MATOWE, ŻŁOBIONE - PŁYTKA ANTYPOŚLIZGOWA R11 - KOLOR CZARNY, ŻŁOBIONE W FORMIE KROPEK - WYTRZYMAŁOŚĆ NA ZGINANIE 12N/mm² - SIŁA ŁAMIACĄ >= 130N - ODPORNE NA PALNIENIE <b>Ilość : 16,30m²</b>
	- PŁYTKA GRESOWA, SCHODOWA, REKTYFIKOWANA NP. RAKO, SERIA BLOCK - PŁYTKA NIESZKLWIONA - WYMIAR 590X290X10mm - WYKOŃCZENIE MATOWE - GRES BARWIONY W MASIE, KOLOR JASNOZŁY - IMITUJĄCY BETON, WYKOŃCZENIE IMITUJĄCE KAMIEŃ - WYTRZYMAŁOŚĆ NA ZGINANIE 28N/mm² - SIŁA ŁAMIACĄ >= 130N - ODPORNE NA PALNIENIE <b>Ilość : 137,60m²</b>
	- PŁYTKA GRESOWA, SCHODOWA, REKTYFIKOWANA NP. RAKO, SERIA BLOCK - PŁYTKA NIESZKLWIONA - WYMIAR 590X290X10mm - WYKOŃCZENIE MATOWE - PŁYTKA ANTYPOŚLIZGOWA R10 - GRES BARWIONY W MASIE, KOLOR JASNOZŁY - IMITUJĄCY BETON, WYKOŃCZENIE IMITUJĄCE KAMIEŃ - WYTRZYMAŁOŚĆ NA ZGINANIE 28N/mm² - SIŁA ŁAMIACĄ >= 130N - ODPORNE NA PALNIENIE <b>Ilość : 32,40m²</b>
	- ISTNIEJĄCY PARKIET DREWNIANY - WYMAGANE PODDANIE RENOWACJI <b>Ilość : 174,60m²</b>
	- PANELE WINYLOWE NP. QUICKSTEP, KOLOR JESIENNY MIDOCYNY, GR. 15MM - PODŁOGA UKŁADANA NA PODKŁADZIE - ODPORNOŚĆ NA ŚCIERANIE >= 1200 CYKLI - ODPORNOŚĆ NA UDERZENIA >= 1200mm - ANTYPOŚLIZGOWOŚĆ R10 - KOLOR NATURALNY, DEBOWY <b>Ilość : 36,20m²</b>

**AVO Architekci**  
ul. Szarych Szeregów 32/5  
40-750 Katowice  
biuro@avoarchitekci.pl  
721 075 751

**DOKUMENTACJA BUDOWLANA REMONTU BUDYNKU ADMINISTRACYJNEGO URZĘDU GMINY I MIASTA W MIECHOWIE**

Adres inwestycji: Nr dz. : 1912/8, 1914/20  
ul. Sienkiewicza 25  
32-200 Miechów

Inwestor: Urząd Gminy i Miasta w Miechowie  
ul. Sienkiewicza 25  
32-200 Miechów

Zaprojektowany przez: mgr inż. arch. Izabela Łuszczkiewicz  
35/SLOKK/2020/II

Opracowany przez: mgr inż. arch. Paulina Babiak- Skwara

Sprawdzone przez: mgr inż. arch. Maria Skotnicka  
5/02/SLOKK

Tytuł rysunku: Rzut posadzek - rzut I piętra

Skala rysunku: 1:100  
Numer rysunku: R.08

Data: 12.12.2022r

- UWAGI:**
- PROJEKT NALEŻY ZREALIZOWAĆ ZGODNIE ZE SZKICEM BUDOWLANYM, W PRZYPADKU ROZBIEŻNOŚCI WYMIAROWYCH I TECHNICZNYCH MIĘDZY PROJEKTAMI BRANŻOWYMI SKONSULTOWAĆ SIĘ Z ARCHITEKTEM I INWESTOREM.
  - WYKONAWCA JEST ZOBOWIĄZANY DO SPRAWDZENIA WSZYSTKICH PODMIANYCH PRZEZ PROJEKTANTA WYMIARÓW I KĄTÓW.
  - PROJEKT ARCHYTEKTONICZNY JEST PROJEKTEM NADRZĘDNYM, WSZYSTKIE ROZBIEŻNOŚCI Z PROJEKTAMI BRANŻOWYMI KONSULTOWAĆ Z ARCHITEKTEM.
  - OTWORY W ŚCIANACH KORYGOWAĆ Z PROJEKTAMI BRANŻOWYMI.
  - DRZWI - NA RYSUNKACH OPISANO WYMIARY W ŚWIETLE OŚCIEŻNIC, CZYLI ŚWIATŁO PRZESIĄCA.
  - OTWORY DRZWIOWE NALEŻY DOSTOSOWAĆ DO DOKŁADNYCH WYMÓGÓW PRODUCENTA ZAKUPIONYCH DRZWI.
  - W SZKICIE ZMIANY, ZMIANY MATERIAŁÓW I ELEMENTY TECHNOLOGIE POWINNY PROJEKCIJE UŚWIAŻAĆ BYĆ UPREŻDZONO UPODNIENIE I ZAKREŚLONE PRZEZ INWESTORA I PROJEKTANTA.
  - WSZYSTKIE URZĄDZENIA, MATERIAŁY I ELEMENTY TECHNOLOGIE POWINNY POSIADAĆ PRZEWIDZIANE PRAWEM I ODPowiedni PRZEPISAMI DOPUSZCZAJĄCE, TESTY I CERTYFIKATY.
  - URZĄDZENIA INSTALOWAĆ ZGODNIE Z DTR PRODUCENTA.
  - PRZED ZAMÓWIENIEM DRZWI, WIELKOŚĆ OTWORÓW POTWIERDZIĆ NA BUDOWIE.